

Angenehm ländlich wohnen zwischen Leipzig und Grimma !

Kurzexposé 10 – W - 2007

Wir bieten Ihnen folgendes, interessante Objekt zum Kauf an:

Objektart:	WOHNHAUS		
konkret:	Einfamilienhaus als Reihenendhaus,		
Ort:	OT der Gmd. Belgershain (ca. 15 km bis Leipzig und ca. 10 km bis Grimma)		
Info zum Ort:	gepflegter Ort mit ca. 1300 Einwohner,		
Autobahn:	ca. 7 km	A 38 (Südring Leipzig)	Großpösna
Autobahn:	ca. 7 km	A 14 (Leipzig - Dresden)	Naunhof
Bus:	im Ort		
Bahn:	ca. 4 km	(Leipzig, Chemnitz, Grimma)	Belgershain und Naunhof
Baujahr:	2001		
Zustand:	solides, modernes Gebäude, hübsch eingewachsenes Grundstück, offen wirkende Raumgestaltung (EG : Eingangs- und großzügiger KÜ-/ Wohnbereich, DU, WC, große Terrasse, 1.DG : 3 Zimmer, Bad, WC, großer Balkon, 2.DG : 1 großer Raum bis Firsthöhe), insgesamt 6 Zi, 2 Sanitärbereiche, Kü, Diele, Keller; einige kleinere Aufarbeitungen und ggf. individuelle Renovierung empfehlenswert;		
Ausstattung:	hochwertig, alle Böden gefliest mit Fußboden-Erdgasheizung, Steintreppe, alle Wände Edelputz, Holztüren und -fenster mit Holzrollos im EG, alle Dachgauben verschiefert;		
Grundstück in m ² :	290		
Lage:	1 A Wohnstandort, fast mittig zwischen Leipzig und Grimma, sehr ruhig und naturnah- direkt am Feldrand, der Wald in unmittelbarer Nähe;		
Nahes Umfeld:	EFH, auch als RH, die Felder und Wiesen und ein kleiner Bach;		
Erschließung:	Wasser, öffentl. Abwasser, Erdgas, Strom (220 V), Telekom, eig. SAT-Anlage;		
Befahrbarkeit:	das Grundstück ist befahrbar;		
Wohnfläche in m ² :	ca. 146		
Nutzfläche in m ² :	ca. 33 (Keller- gefliest)		
Bemerkungen:	gutes Raumangebot im Haus, ansehnliches, pflegeleichtes Grundstück, Leipzig, Naunhof und Grimma schnell erreichbar, akzeptables Preis-/ Leistungsverhältnis;		
Kaufpreis:	195.000,00 EURO		
Vermittlungshonorar:	5,0 % vom Kaufpreis zzgl. gesetzl. MwSt. zu Lasten des Erwerbers, verdient und fällig bei Kaufvertragsabschluss.		

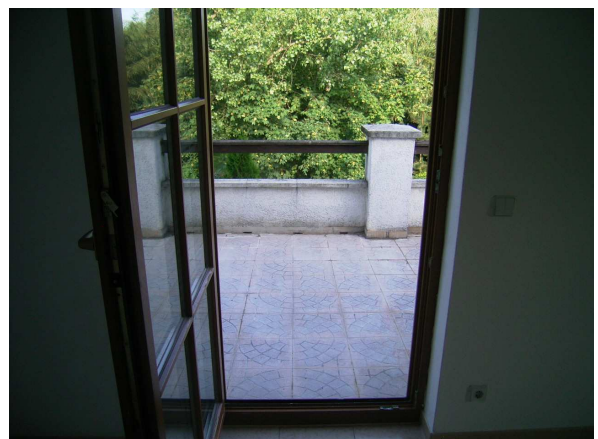
Die Eigentumsverhältnisse sind geklärt, Abweichendes ist unserem Büro bis dato nicht bekannt!
Alle weiteren Informationen, Auskünfte und Unterlagen erhalten Sie nach Rücksprache mit unserem Büro!
Besichtigungen sind nur nach Absprache mit unserem Büro möglich!

Wir übernehmen keine Haftung für die gemachten Angaben, da wir grundsätzlich auf Angaben Dritter angewiesen sind!

Kurzexposé 10 -W- 2007



Kurzexposé 10 -W- 2007



Kurzexposé 10 -W- 2007

